

MONTAGEANLEITUNG

SCHRITT 1



ÖFFNEN SIE DEN KARTON UND ENTNEHMEN SIE DEN GESAMTEN INHALT:

- 2× Wandmontageprofile
- 2× Sicherungstifte
- 1× Holzplatte mit Rahmen
- 12× Schrauben und Dübel

SCHRITT 2

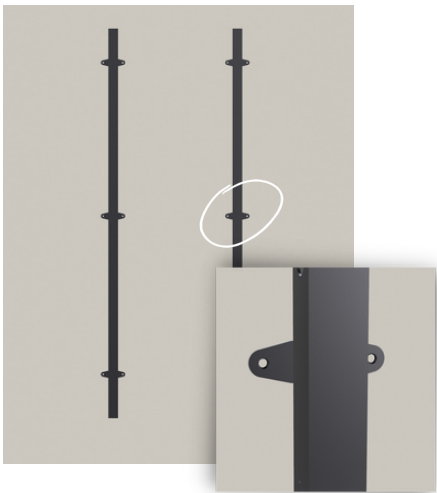


BEREITEN SIE DIE BENÖTIGTEN WERKZEUGE VOR:

Bohrmaschine, Schraubendreher, Maßband, Bleistift, Wasserwaage, Bohrersatz, Staubsauger

Wenn Sie sich bei der Montage unsicher sind, wenden Sie sich bitte an einen Fachmann.

SCHRITT 3



BEFESTIGUNG DER PROFILE AN DER WAND_1

Platzieren Sie eines der Profile an der Wand an der Stelle, an der die Konstruktion montiert werden soll. Richten Sie das Profil mithilfe einer Wasserwaage oder eines Kreuzlinienlasers senkrecht aus. Markieren Sie mit einem Bleistift oder einem Körner die Mittelpunkte aller Bohrlöcher zur Befestigung des Profils an der Wand.

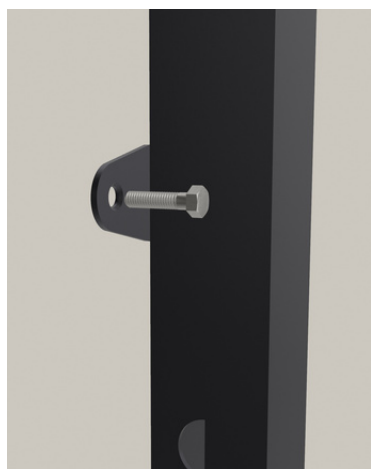
SCHRITT 4



WANDMONTAGE DER PROFILE_2

Bohren Sie mit einer Bohrmaschine an den markierten Stellen Löcher. Die Tiefe jedes Bohrlochs sollte mindestens 60 mm betragen.

SCHRITT 5

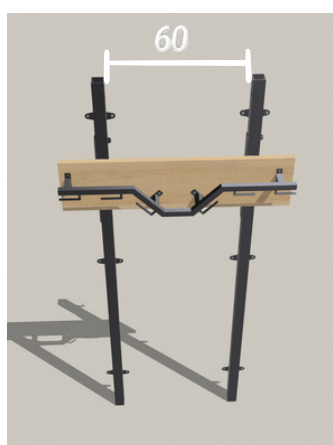


BEFESTIGUNG DER PROFILE AN DER WAND_3

Setzen Sie die mitgelieferten Dübel in die gebohrten Löcher ein. Legen Sie das Profil an die Wand an und ziehen Sie die Schrauben fest.

Verwenden Sie für die Montage ausschließlich die im Lieferumfang enthaltenen Dübel und Schrauben.

SCHRITT 6



BEFESTIGUNG DES ZWEITEN PROFILS AN DER WAND_1

Platzieren Sie das zweite Profil an der Wand und stellen Sie den Abstand zwischen den Profilen auf 60 cm ein. Überprüfen Sie den Abstand sowohl unten als auch oben an der Konstruktion.

Es handelt sich um den Innenabstand zwischen den Profilen.

SCHRITT 7



MONTAGE DES ZWEITEN PROFILS AN DER WAND_2

Wiederholen Sie zur Montage des zweiten Profils die Schritte 4 und 5.

SCHRITT 8



MONTAGE DER PLATTE AM RAHMEN

Schieben Sie die Platte in einem Winkel von etwa 45° in die an der Wand montierten Profile.

SCHRITT 10



SICHERUNG DER HOLZPLATTE

Setzen Sie den Sicherungsstift in die markierte Öffnung ein, um ein Verrutschen der Holzplatte zu verhindern.